



**КОМИТЕТ ИМУЩЕСТВЕННЫХ ОТНОШЕНИЙ
АДМИНИСТРАЦИИ ПЕРМСКОГО МУНИЦИПАЛЬНОГО РАЙОНА**

РЕШЕНИЕ

о размещении объектов № 285

Пермский край
Пермский район

20.04.2021

Комитет имущественных отношений администрации Пермского муниципального района разрешает Открытому акционерному обществу «Межрегиональная распределительная сетевая компания Урала» (ИНН 6671163413, ОГРН 1056604000970, почтовый адрес: 614017, г. Пермь, ул. Инженерная, д. 17)

размещение объекта «Строительство КТП 10/0,4 кВ, ВЛ 10 кВ с ПРВТ-10, ВЛ 0,4 кВ с установкой ПУ для электроснабжения объектов дачного хозяйства по адресу: Пермский край, Пермский район, Култаевское с/п, с. Башкултаево (4500063572)»

на землях государственная собственность на которые не разграничена

на срок бессрочно

Местоположение: Пермский край, Пермский район, Култаевское с/п, д. Болгары

Приложение: схема предполагаемых к использованию земель или части земельного участка.

Председатель комитета
имущественных отношений
администрации Пермского
муниципального района

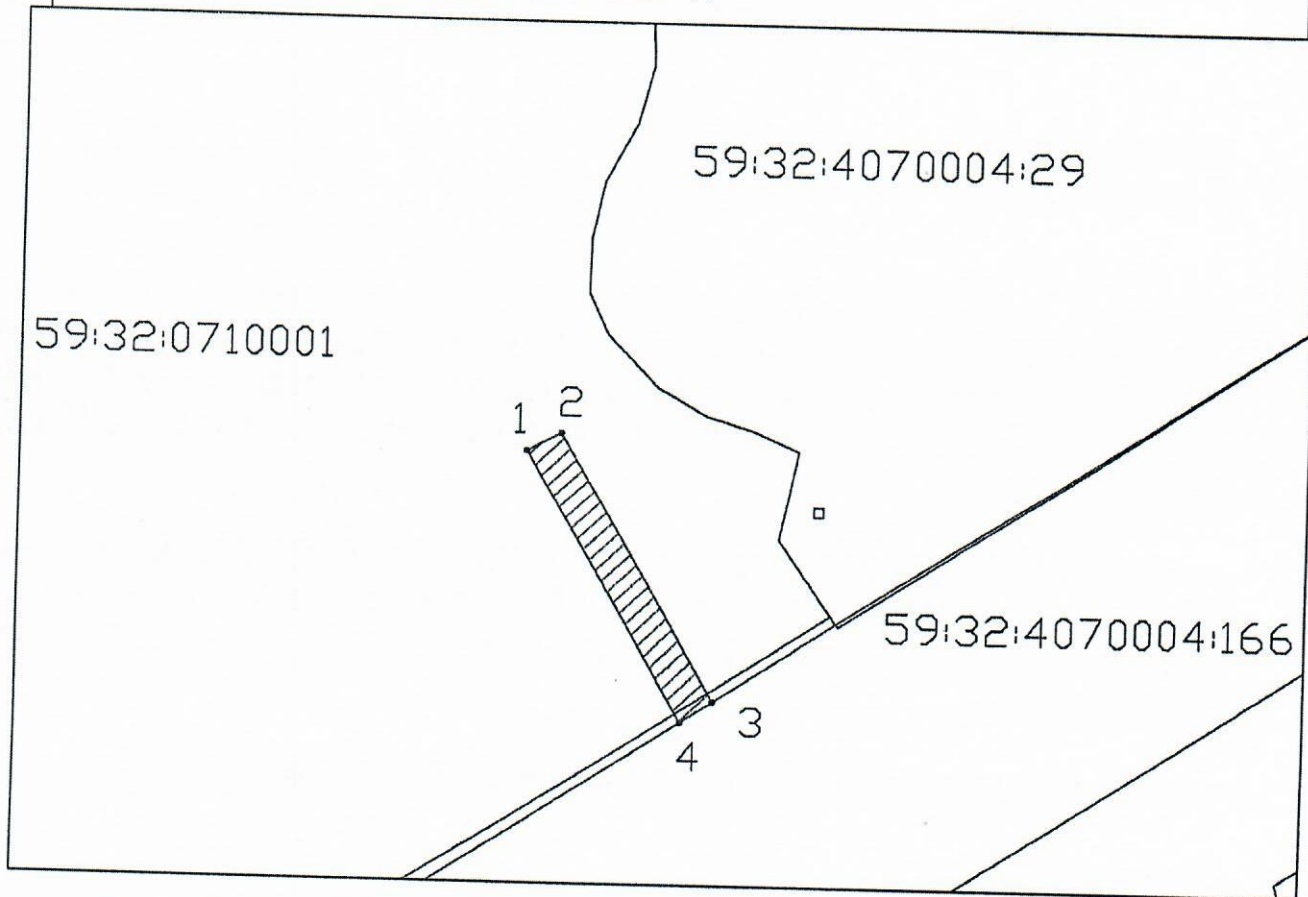
(подпись, печать)

Г.В. Мюресов



Схема предполагаемых к использованию земель или части земельного участка

Объект: Строительство КТП 10/0,4 кВ, ВЛ 10 кВ с ПРВТ-10, ВЛ 0,4 кВ с установкой ПУ для электроснабжения объектов для ведения дачного хозяйства по адресу: Пермский край, Пермский район, с. Башкултаево (4500063572)
Местоположение: Пермский край, Пермский район, Култаевское с/п, д. Болгары
Площадь земель или части земельного участка, кв.м.: 132
Категория земель: Земли сельскохозяйственного назначения
Вид разрешенного использования земельного участка:
Цель использования: под объекты инженерного оборудования Электроснабжения («Строительство КТП 10/0,4 кВ, ВЛ 10 кВ с ПРВТ-10, ВЛ 0,4 кВ с установкой ПУ для электроснабжения объектов для ведения дачного хозяйства по адресу: Пермский край, Пермский район, с. Башкултаево (4500063572)»)



Масштаб 1:700

Описание границ смежных землепользователей:

4-3 неразграниченный зем.участок
 3-4 зем.уч.с кад.номером 59:32:4070004:166

Условные обозначения:

- предполагаемые к использованию земли
- граница земельного участка, сведения о котором внесены в ГКН
- 1 характерные точки границы испрашиваемого земельного участка

Координаты характерных точек

№	X	Y
1	500490,51	2208545,17
2	500492,47	2208548,65
3	500463,98	2208564,71
4	500461,70	2208561,40
1	500490,51	2208545,17

Заявитель: _____ /Е.В. Кузнецова